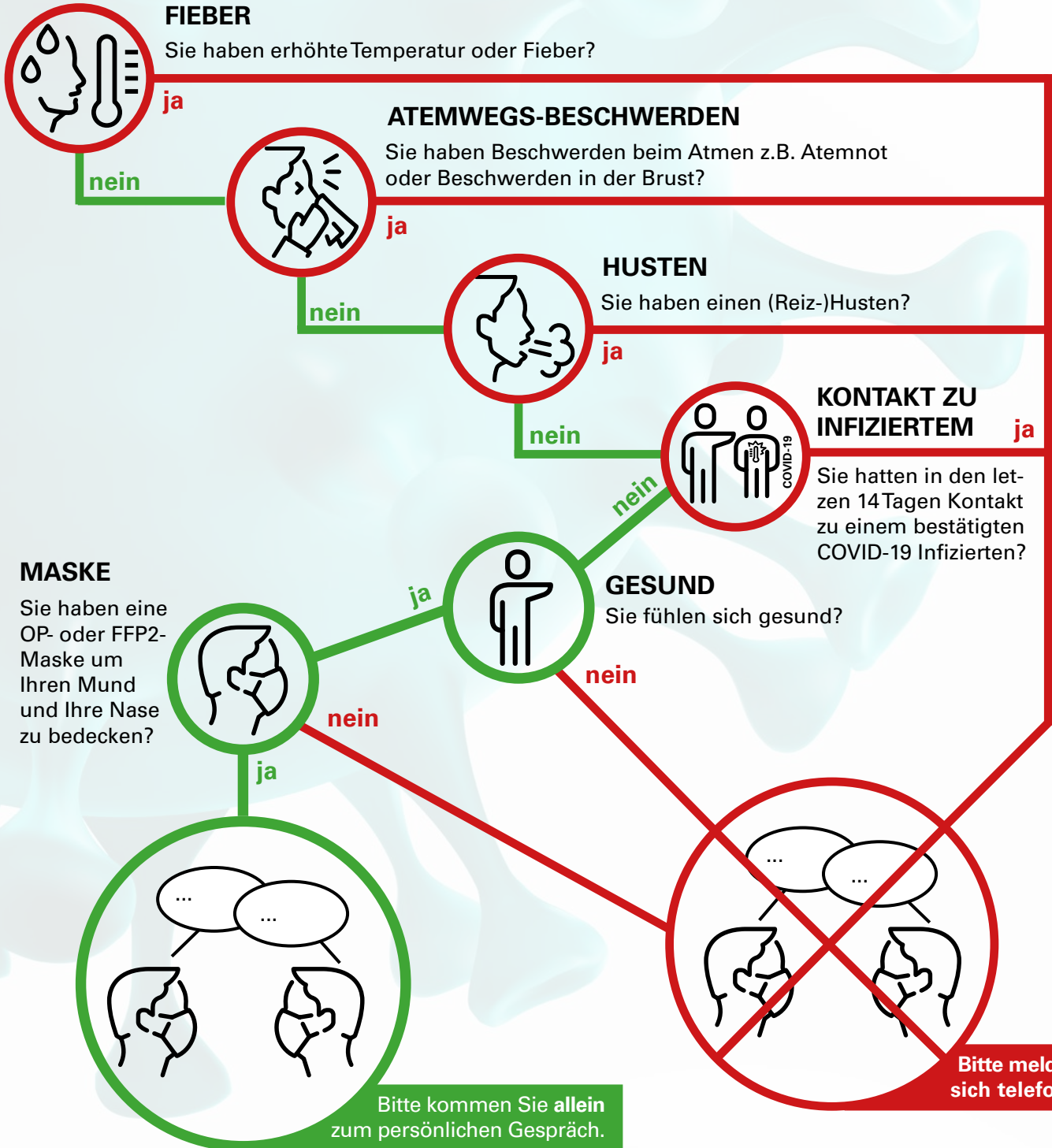


INFORMATIONEN FÜR EINEN TERMIN ODER PERSÖNLICHEN KONTAKT



Wenn Sie zu einer Risikogruppe gehören (Grunderkrankungen wie z.B. Diabetes, Herz-Kreislauf-Störung, Erkrankungen im Bereich des Atemsystems, Leber, Niere oder ein unterdrücktes Immunsystem haben oder über 60 Jahre alt sind), melden Sie sich bitte telefonisch bei Ihrer*m Bewährungshelfer*in.

